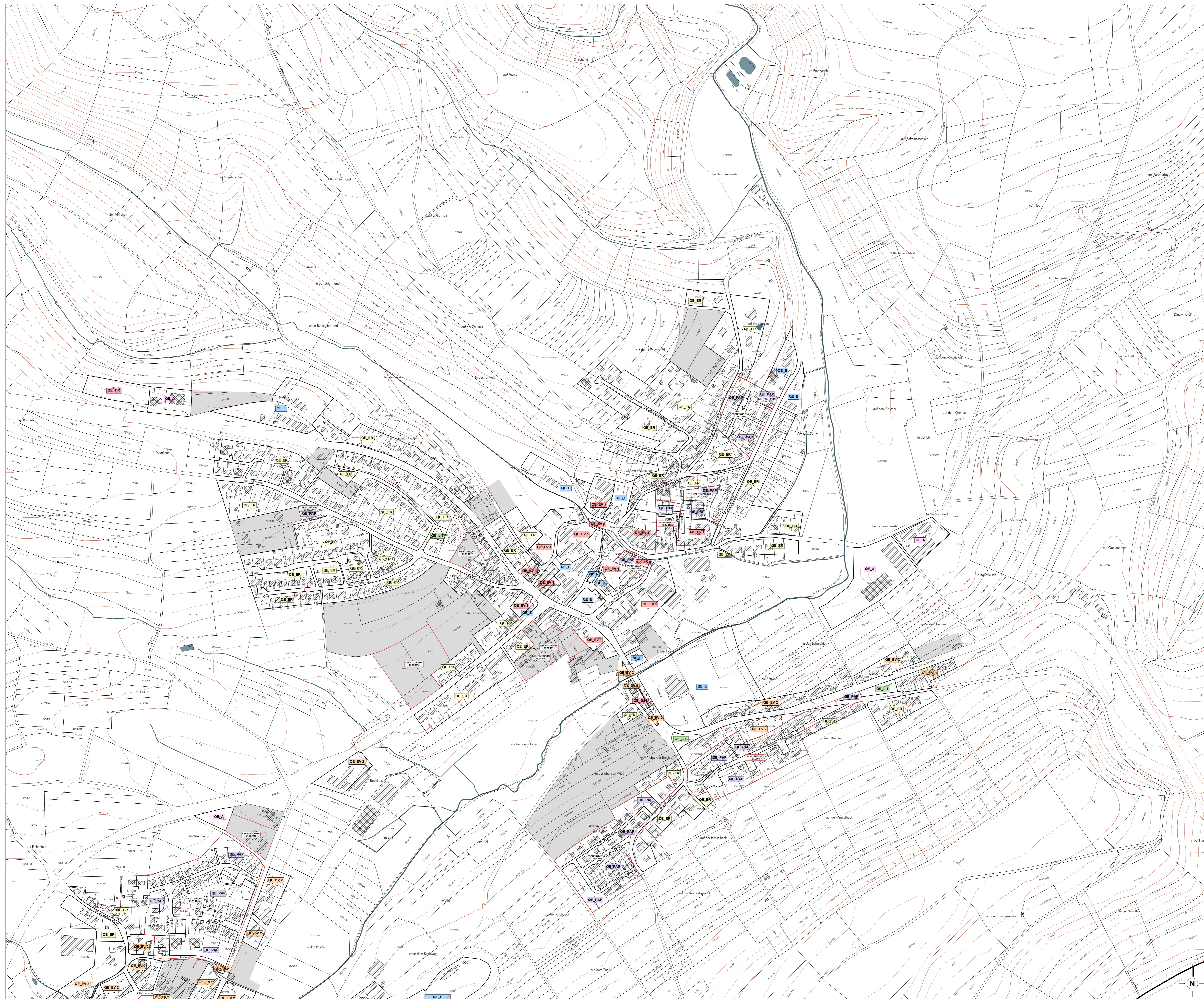


Plan d'Aménagement Particulier "Quartier Existant" - Localité de Niederfeulen



FOND DE PLAN
 Constat et le base de PCN 2017 (de la BD-LIC 92887, 1 2017)

- Limite communale
- Limite parcellaire
- Bâtiment existant: PCN (de 2015) / BD-LIC 92887, 1 2015
- Cours d'eau
- Surface hydro-terrestre permanente
- Courbe de niveau (équidistance 5m | 25m)

PLANS D'AMÉNAGEMENT PARTICULIERS "QUARTIER EXISTANT"

Délimitation des plans d'aménagement particuliers "quartier existant"

Type des constructions

- OE_A - actuels
- OE_E - équipements
- OE_ER - équipements über der Kirch
- OE_EV - espace résidentiel
- OE_EV1 - espace villageois 1
- OE_EV2 - espace villageois 2
- OE_EV3 - sports et loisirs [1, 1.2, 1.2.1, 1.2.2, 1.3]
- OE_EV4 - gammes et stations-séjour
- OE_TIR - stand de tir
- OE_PAP - PAP approuvé

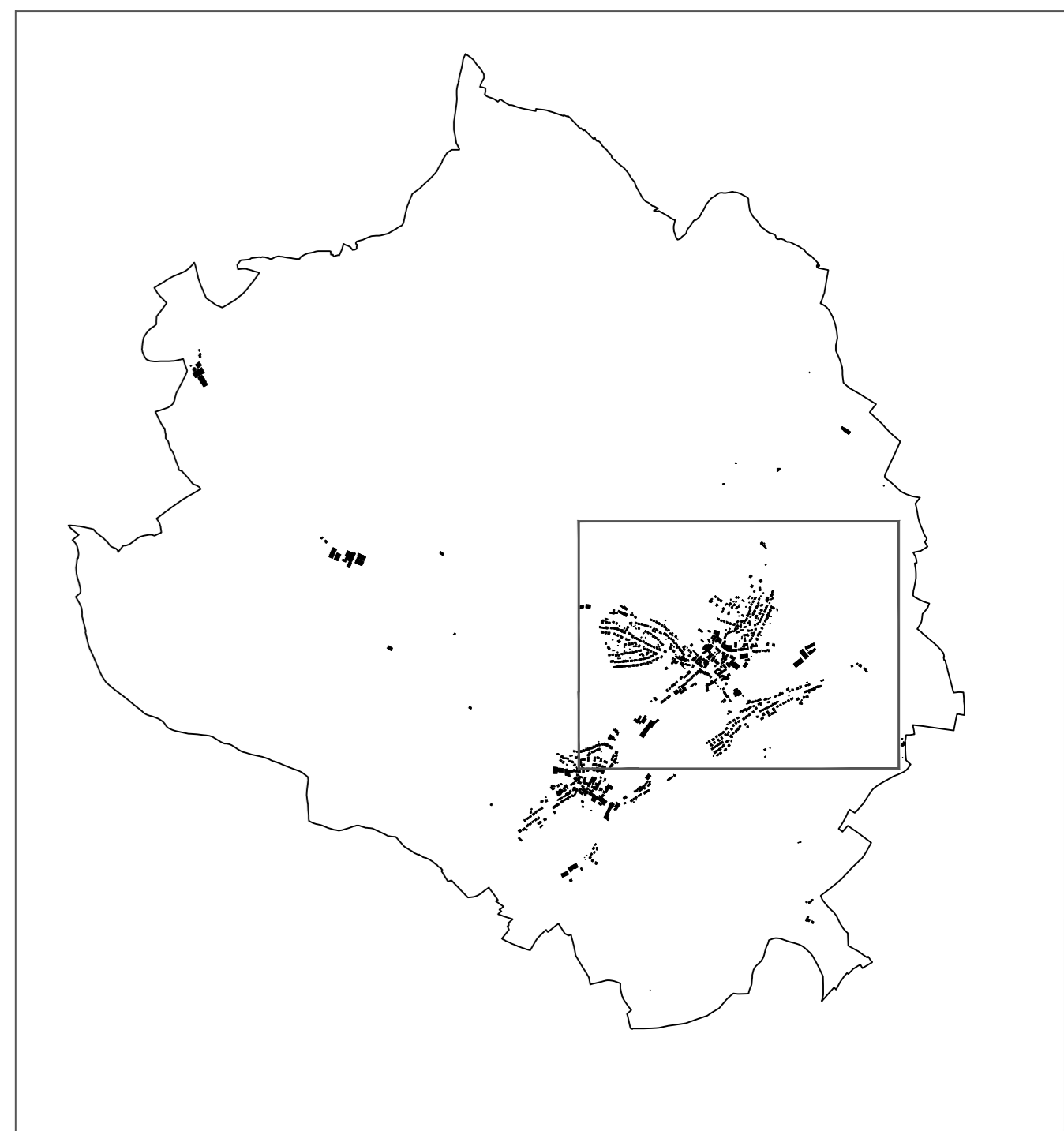
ZONES OU ÉLÉMENTS DÉFINIS EN EXÉCUTION DU PAG (extrait)

ZONE VERTE

- Zones agricoles / forestières / de verdure

ZONES SUPERPOSÉES

- Zones non soumises au plans d'aménagement particuliers "quartier existant"
- Plan d'aménagement particulier approuvé



Ref. n°: 18327/96C

Approbation du Ministre de l'Intérieur: 27.11.2019

PCN 2017: ORIGINE CADASTRE; DROITS RÉSERVÉS À L'ÉTAT DU GRAND-DUCHÉ DE LUXEMBOURG

BD-LIC 92887, 1 2017: ORIGINE CADASTRE; DROITS RÉSERVÉS À L'ÉTAT DU GRAND-DUCHÉ DE LUXEMBOURG

OS 2007: MINISTÈRE DE L'ENRICHISSEMENT; DROITS RÉSERVÉS À L'ÉTAT DU GRAND-DUCHÉ DE LUXEMBOURG

COncept COnseil COnmunication
 en urbanisme, aménagement du territoire et environnement

CCO3 0.1.1
 3, rue de l'Éclair
 L-1124 Luxembourg
 Tél.: (+352) 26 48 41 20
 Fax: (+352) 26 48 41 21
 Mail: info@cco3.lu

Maire d'origine: Administration communale de Feulen

Plan: Plan d'Aménagement Particulier "Quartier Existant"

Objet: Plan de localisation des PAP "Quartier Existant" - Localité de Niederfeulen
 Version coordonnée

Modifications parcellaires	Plan	Approbation de l'Etat des DROITS
1	Modification parcellaire de PAC "Rue de la Fat", Niederfeulen	

Échelle: 1 / 2 500

Plan n°: 0630 pap-qp VCI NF

Plan: A

Date: 09.08.2024

Élaboré: N. Mace

Corrigé: C. Rabe

Validé: U. Truffler