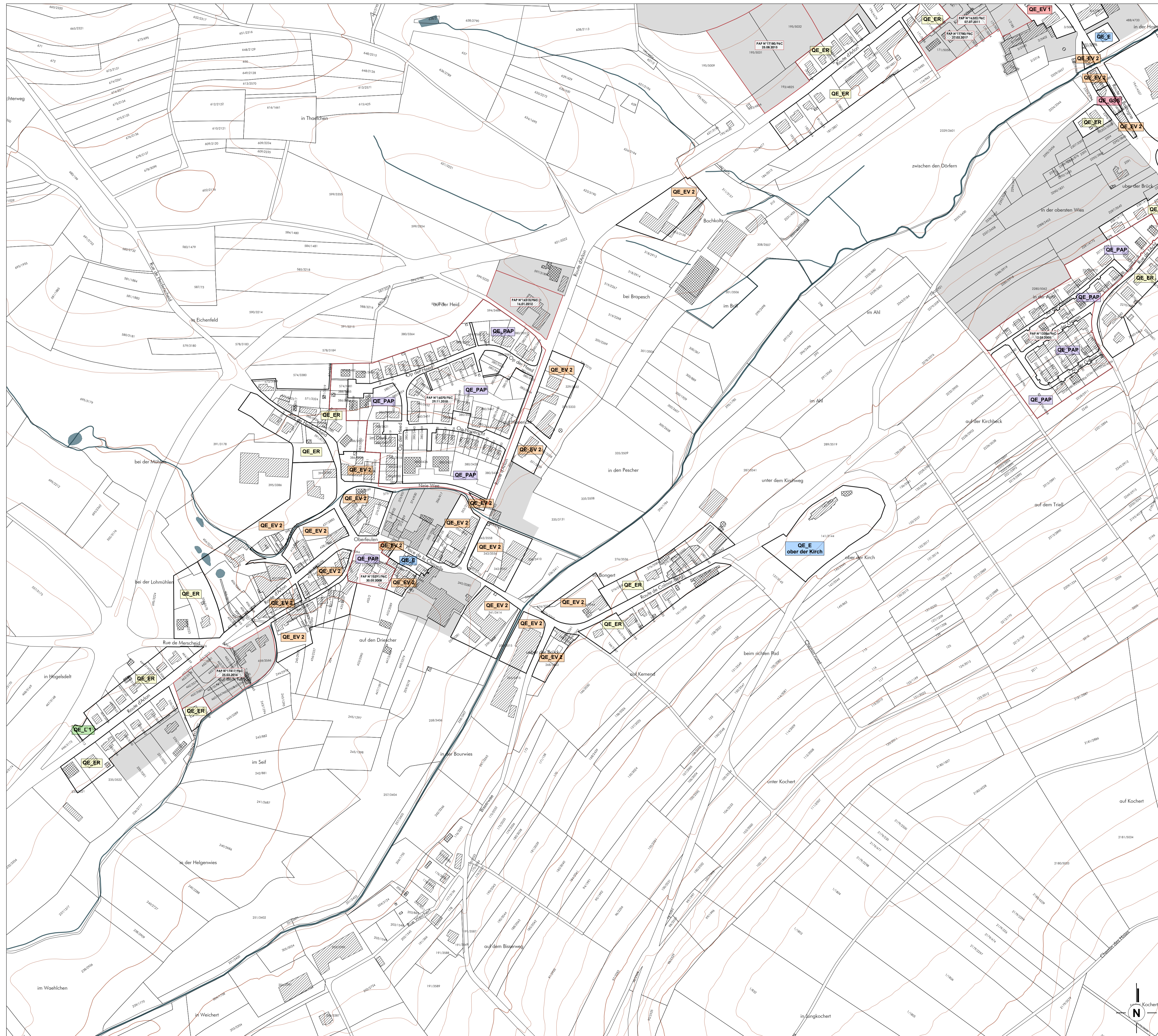


Plan d'Aménagement Particulier "Quartier Existant" - Localité d'Oberfeulen



FOND DE PLAN
Composé sur la base du PCN 2017, de la BD-LTC 92587_1 (2017)

- Limite communale
- Limite parcellaire
- ▨ Bâtiment existant - PCN (av.2017) | BD-LTC 92587_1 (2017)
- Cours d'eau
- Surface hydro-terrestre permanente
- Courbe de niveau (équidistance 5m | 25m)

PLANS D'AMÉNAGEMENT PARTICULIERS "QUARTIER EXISTANT"

▭ Délimitation des plans d'aménagement particuliers "quartier existant"

Type des constructions

- QE_A - activités
- QE_E - équipements
- QE_EI - équipements ober der Kirch
- QE_ER - espace résidentiel
- QE_EV1 - espace villageois 1
- QE_EV2 - espace villageois 2
- QE_L - sports et loisirs [L1, L2.1, L2.2, L3]
- QE_GSS - garages et stations-service
- QE_TR - stand de tir
- QE_PAP - PAP approuvé

ZONES OU ÉLÉMENTS DÉFINIS EN EXÉCUTION DU PAG (extrait)

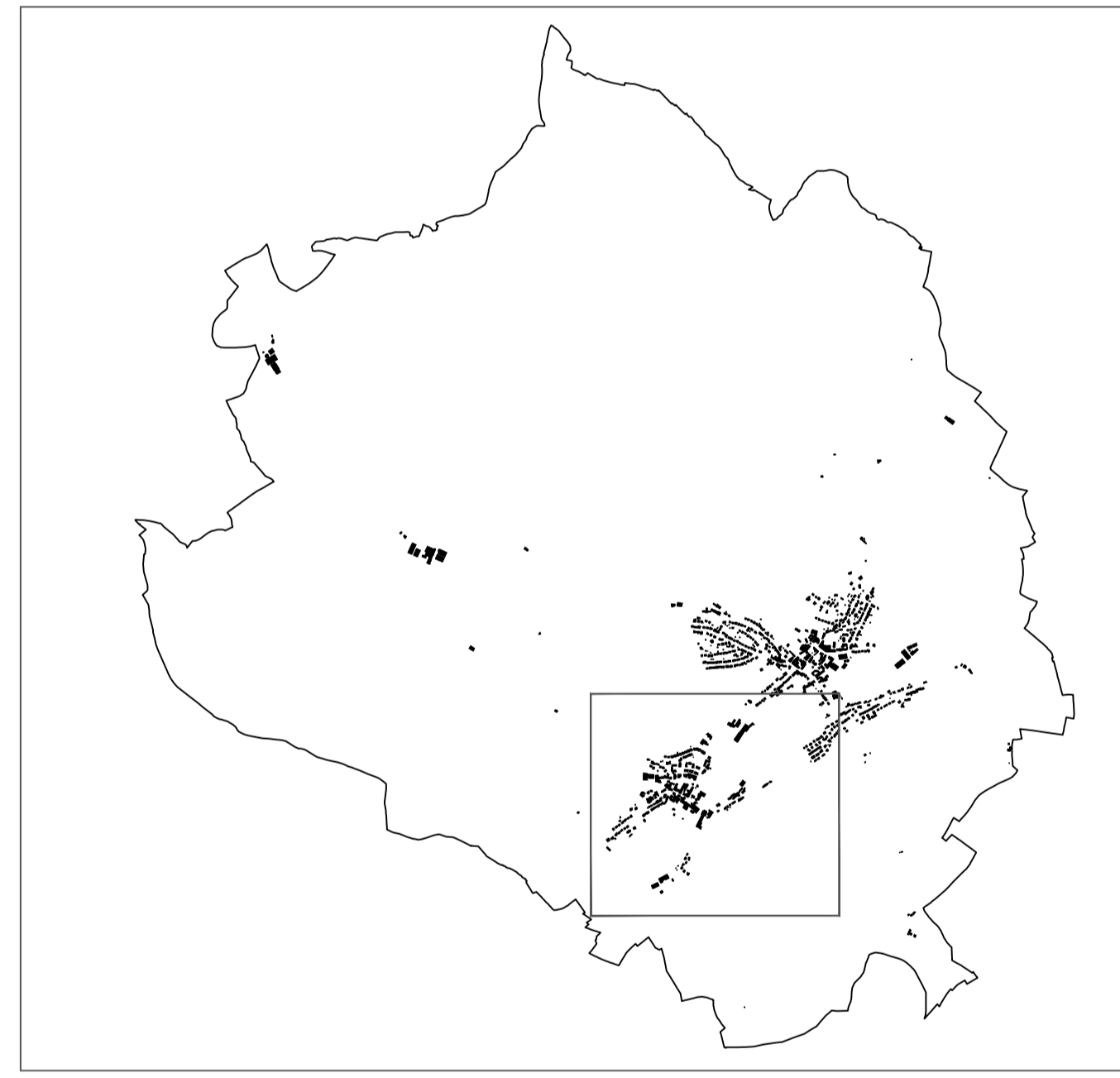
ZONE VERTE

▭ Zones agricoles / forestières / de verdure

ZONES SUPERPOSÉES

▭ Zones non soumises au plans d'aménagement particuliers "quartier existant"

▭ Plan d'aménagement particulier approuvé



Ref. n°: 18327/96C	
Avis de la Cellule d'Évaluation	28.09.2018
Vote du Conseil Communal	03.07.2019
Approbation du Ministre de l'Intérieur	27.11.2019

PCN 2017 - ORIGINE CADASTRE; DROITS RÉSERVÉS À L'ÉTAT DU GRAND-DUCHÉ DE LUXEMBOURG COPY & REPRODUCTION INTERDITES

BD-LTC 92587_1 (2017) - ORIGINE CADASTRE; DROITS RÉSERVÉS À L'ÉTAT DU GRAND-DUCHÉ DE LUXEMBOURG COPY & REPRODUCTION INTERDITES

OBS 2007 - MINISTÈRE DE L'ENVIRONNEMENT; DROITS RÉSERVÉS À L'ÉTAT DU GRAND-DUCHÉ DE LUXEMBOURG COPY & REPRODUCTION INTERDITES

Concept Conseil Communication
en urbanisme, aménagement du territoire
et environnement

CCO3 s.à r.l.
3, bd. de l'Alzette
L-1124 Luxembourg
Tel.: (+352) 26 68 41 29
Fax: (+352) 26 68 41 27
Mail: info@cco3.lu

Maître d'ouvrage: Administration communale de Feulen

Projet: Plan d'Aménagement Particulier "Quartier Existant"

Objet: Plan de Localisation des PAP "Quartier Existant" - Localité d'Oberfeulen

Modifications	de	Date	Indice
Plan après avis et réclamations	C. Rabe	25.06.2019	A

Échelle: 1 / 2.500 Plan n°: 0630_pap-ge_Of

Indice: A Date: 27.05.2018

Elaboré: I. Gries Contrôlé: T. Schlicher Validé: U. Truffer

Ce plan est un document de travail. Il ne doit pas être utilisé pour des décisions définitives. Ce plan est soumis à des modifications sans préavis. Toute réclamation doit être adressée à l'Administration communale de Feulen.