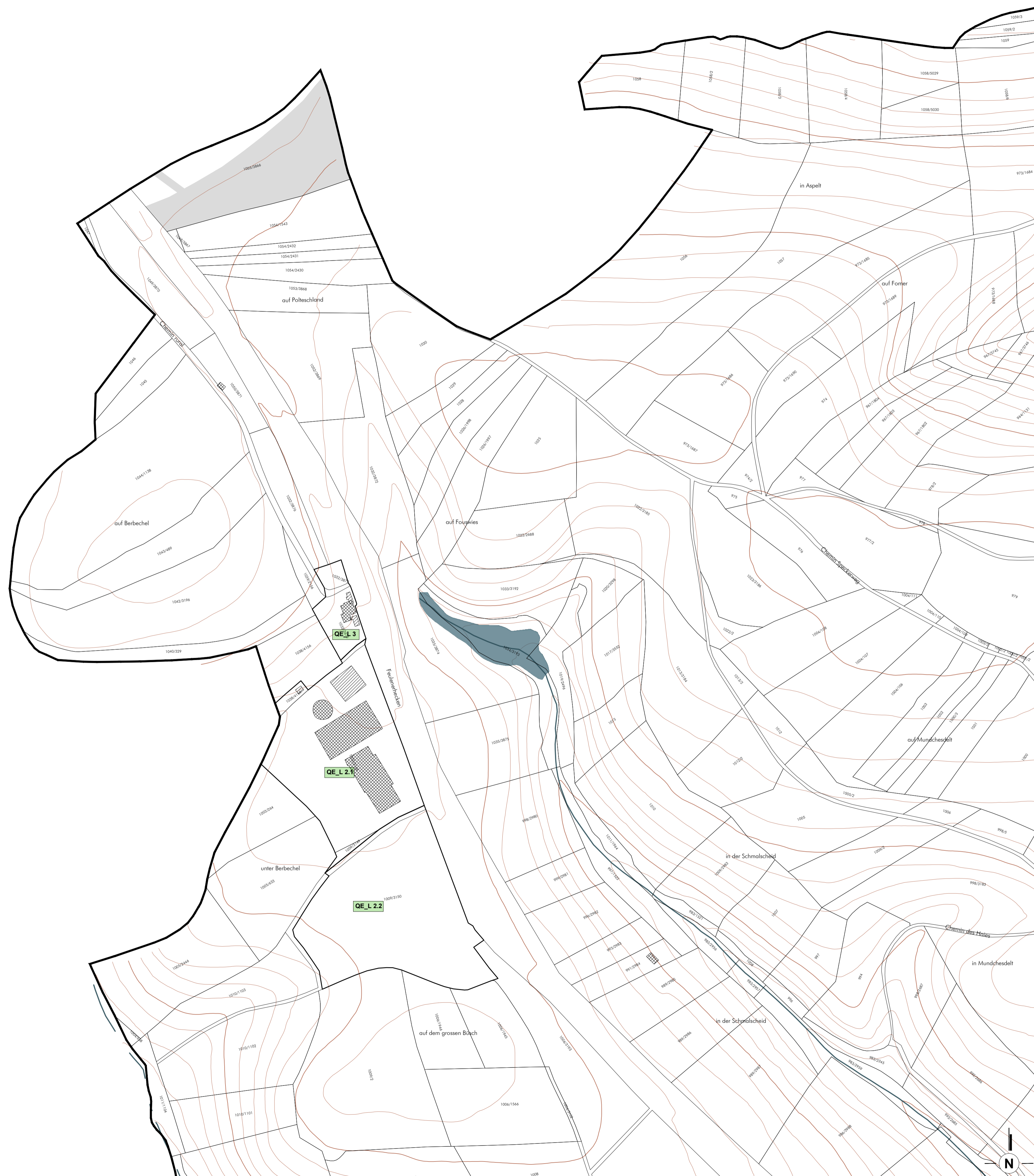


Plan d'Aménagement Particulier "Quartier Existant" - Lieu dit "Berbechel / Fussekaul"



FOND DE PLAN
Composé sur la base du PCN 2017, de la BD-LTC 92587_1 (2017)

- Limite communale
- Limite parcellaire
- ▨ Bâtiment existant: PCN (av.2017) | BD-LTC 92587_1 (2017)
- Cours d'eau
- Surface hydro-terrestre permanente
- Courbe de niveau (équidistance 5m | 25m)

PLANS D'AMÉNAGEMENT PARTICULIERS "QUARTIER EXISTANT"

□ Délimitation des plans d'aménagement particuliers "quartier existant"

Type des constructions

- QE_A - activités
- QE_E - équipements
- QE_K - équipements ober der Kirch
- QE_ER - espace résidentiel
- QE_EV1 - espace villageois 1
- QE_EV2 - espace villageois 2
- QE_L - sports et loisirs [L1, L2.1, L2.2, L3]
- QE_OBS - garages et stations-service
- QE_TR - stand de tir
- QE_PAP - PAP approuvé

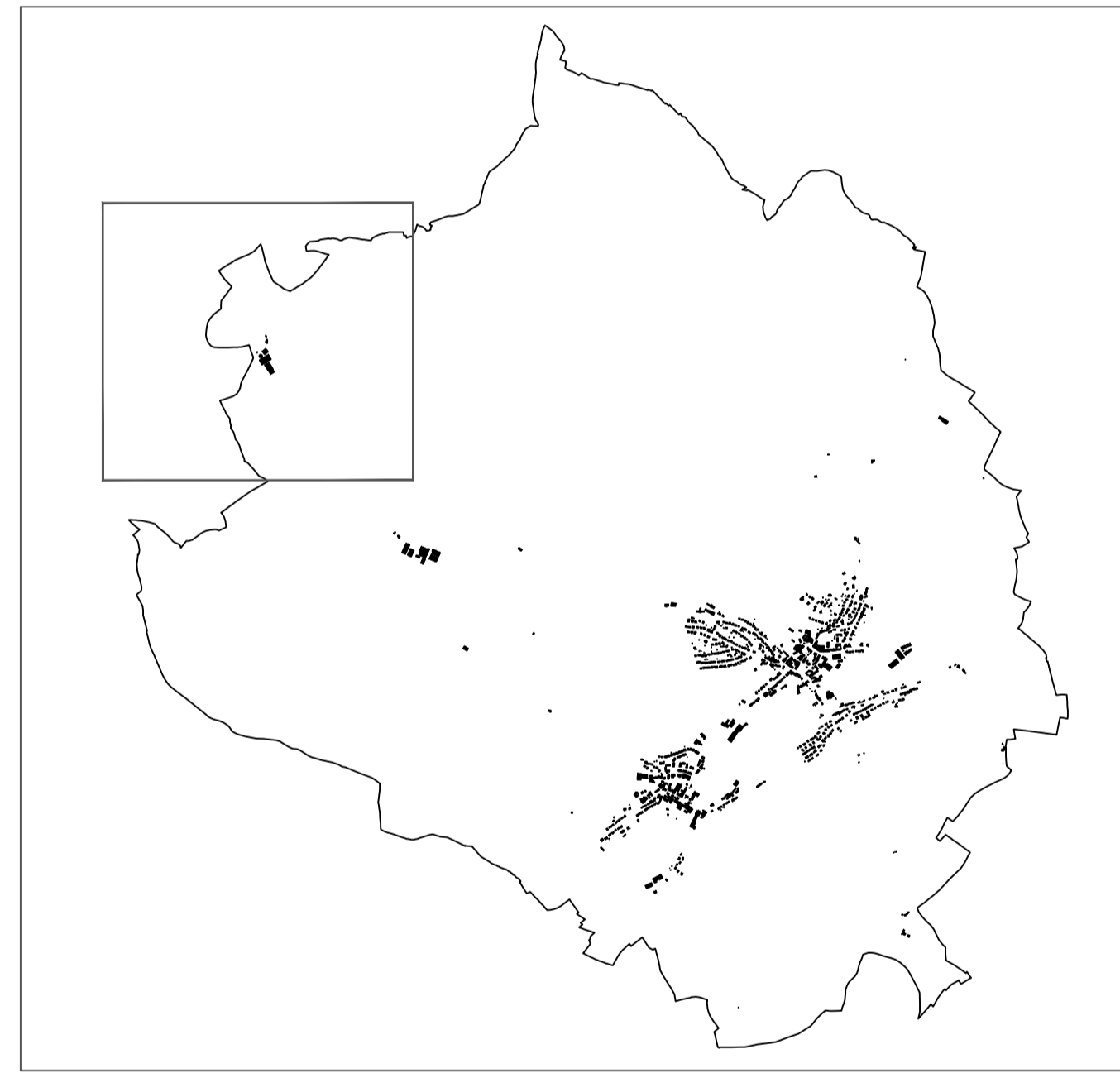
ZONES OU ÉLÉMENTS DÉFINIS EN EXÉCUTION DU PAG (extrait)

ZONE VERTE

□ Zones agricoles / forestières / de verdure

ZONES SUPERPOSÉES

- Zones non soumises au plans d'aménagement particuliers "quartier existant"
- Plan d'aménagement particulier approuvé



Ref. n°: 18327/96C	
Avis de la Cellule d'Évaluation	28.09.2019
Vote du Conseil Communal	03.07.2019
Approbation du Ministre de l'Intérieur	27.11.2019

PCN 2017 - ORIGINE CADASTRE: DROITS RÉSERVÉS À L'ÉTAT DU GRAND-DUCHÉ DE LUXEMBOURG COPY ET REPRODUCTION INTERDITES

BD-LTC 92587_1 (2017) - ORIGINE CADASTRE: DROITS RÉSERVÉS À L'ÉTAT DU GRAND-DUCHÉ DE LUXEMBOURG COPY ET REPRODUCTION INTERDITES

OBS 2007 - MINISTÈRE DE L'ENVIRONNEMENT: DROITS RÉSERVÉS À L'ÉTAT DU GRAND-DUCHÉ DE LUXEMBOURG COPY ET REPRODUCTION INTERDITES

Concept Conseil Communication
en urbanisme, aménagement du territoire
et environnement

CO3 s.à r.l.
3, bd. de l'Alzette
L-1124 Luxembourg
Tel.: (+352) 26 68 41 29
Fax: (+352) 26 68 41 27
Mail: info@co3.lu

Maître d'ouvrage: Administration communale de Feulen

Projet: Plan d'Aménagement Particulier "Quartier Existant"

Objet: Plan de Localisation des PAP "Quartier Existant" - Lieu dit "Berbechel / Fussekaul"

Modifications	de	Date	Indice
Plan après avis et réclamations	C. Rabe	25.06.2019	A

Échelle: 1 / 2.500	Plan n°: 0630_pap-ge_BF
Indice: A	Date: 27.05.2018
Elaboré: I. Gries	Contrôlé: T. Schlicher
	Validé: U. Truffer

Chaque dessin est en couleur. Les couleurs sont à titre indicatif et ne sont pas garanties. Elles peuvent varier en fonction des imprimantes et des logiciels utilisés. Les couleurs sont à titre indicatif et ne sont pas garanties. Elles peuvent varier en fonction des imprimantes et des logiciels utilisés.