

# Télévie 2026

Centre de promesses  
Feelen

17.4 & 18.4.2026



Gemeng **Feelen**





## Organisationskomitee

Comité d'organisation  
Télévie Feelen



### Léif alleguer,

D'Gemeng Feelen mécht 2026 beim Télévie mat. Mat dësem Engagement wëlle mir d'Kriibsfuerschung hei zu Lëtzebuerg, a méi speziell d'Fuerschung am Beräich vun der Leukemie bei Kanner an Erwuessenen ënnerstëtzen.

Fuerschung hëlleft Liewe retten. Si brauch awer och Suen. Den Télévie hëlleft d'Suen, déi d'Fuerschung brauch, ze sammelen. Dat ass ee vun de Grënn, firwat d'Gemeng Feelen beim Télévie matmécht.

Den Télévie kann awer nach vill méi. Den Télévie bréngt Mënsche beieneen. Mënschen, déi zesummen eppes op d'Been stellen. Mënschen, déi sech dofir asetzen, datt et anere Mënsche besser geet. Mënschen, déi anere Mënschen hëlleften, no vir ze kucken. De Kapp net hänken ze loosse. Och dat ass e Grond, firwat d'Gemeng Feelen 2026 beim Télévie matmécht.

Feelen huet an deene leschte Méint gewisen, wat et heescht, sech z'engagéieren. A ville konkreten Aktiounen si Sue gesammelt gi fir déi gutt Saach. Wéi bei engem Puzzle ass esou e grousst faarwegt Bild entstan, dat sech aus villen eenzelne Stécker zesummesetzt. E Sënnbild fir Solidaritéit, Matgefill, Mënschlechkeet.

Dofir e grouse Merci un iech alleguer, léif Feelener Leit, léif Kanner, Enseignant an Enseignantë, Educateuren an Educatrici aus der Crèche, der Schoul an der Maison relais, léif Membere vun de Veräiner a Kommissiounen. Merci awer och un d'Kollegen an d'Kolleginnen aus de Gemenge ronderëm a méi wäit ewech, déi de Centre de promesses Feelen, an domat den Télévie, esou generéis ënnerstëtzen.

E ganz grouse Merci awer och un déi Ekipp, déi zanter Juni 2025 alles dru setzt, fir den Télévie zu Feelen mat Liewen ze fëllen: d'Liette, de Claude, de Michel, de Fern, d'Ketty, de Ron, de Jean-Lou, d'Annick, de Pit, d'Noemie, de Rom, an net ze vergiessen, d'Membere aus dem Gemengerot, eis Administratioun an den Atelier.

Den Télévie leeft vun a mat iech. Mir gesinn eis zu Feelen!

## Flore Schank

Schäffin/échevine  
Presidentin vum Organisationskomitee  
Présidente du comité d'organisation



## **Léif Frënn vum Télévie,**

Leider ass de Kriibs nach ëmmer eng ganz schlëmm Krankheet, déi jidderee vun eis ganz onerwaart kann treffen. Eng Krankheet, déi d'Liewen op de Kapp stellt, Familljen erausfuerdert an d'Hoffnung op eng haart Prouf stellt. Fir grad deene Mënschen ze hëllefen, déi all Dag mat Courage, Angscht a vill Kraaft géint dës grausam Krankheet kämpfen a ganz besonnesch eis Opmierksamkeet brauchen, wëlle mir hinnen duerch eisen Asaz Hoffnung, Vertrauen an Ënnerstëtzung schenken.

De Compteur Final vum leschte Joer huet an der Ofschlosssendung de Montant vun 1.822.287 Euro ugewisen. Wéi all Joer war ech déif beréiert, dankbar a glécklech, dass mir esou eng enorm Zomm u Spenden zesummebruecht hunn. Dëst ass e staarkt Zeeche vu Solidaritéit an Zesummenhalt.

Dës Zomm ass un déi Kriibsprojete verdeelt ginn, déi an der Commission Scientifique Internationale mat grousser Suergfalt ausgewielt an zeréckbehale goufen. Lëtzebuerg ass an dëser Kommissioun vertraueden duerch den Dr. Guy Berchem, Medezineschen Direkter vum Centre Hospitalier de Luxembourg, Associéierte Medezineschen Direkter beim Institut de Santé du Luxembourg (LIH) a medezineschen Onkolog a Fuerscher. Déi Donen, déi hei zu Lëtzebuerg gesammelt ginn, kommen de Laboen vun der Kriibsfuerschung hei am Land zegutt. D'Publikatioun vun dësen 12 Projeten kënnt Dir um Site [www.televie.lu](http://www.televie.lu) ënnert der Rubrik „Publikatiounen“ noliesen. Nëmmen duerch Är Spenden ass et méiglech, dass d'Recherche hei zu Lëtzebuerg weidergeet an nei Hoffnung geschaf gëtt.

Elo sti mir erëm kuerz virun der grousser Télévie-Soirée. Eng Soirée, déi fir mech dëst Joer eng ganz besonnesch Bedeitung huet, well et mäi lescht Joer am Kader vum Télévie ass, éier ech an d'Pensioun ginn. Et mécht mech immens houfreg a beréiert mech déif, dass mir och dëst Joer op d'Ënnerstëtzung aus de Gemenge Biissen, Feelen an natierlech vum Centre de Promesses Permanent Rodange ziele kënnen. Dee leschtgenannten Zenter ënnerstëtzt eis schonn zanter 25 Joer – eng Loyalitéit, déi net selbstverständlech ass.

Mir ginn alleguer eist Bescht, fir dass duerch d'Fuerschung, déi betraffe Leit de Kampf géint dës fuerchtbar Krankheet gewannen. Wat mir ganz besonnesch um Häerz läit, ass dass bei all dëser viller benevoller Aarbecht ni de Sënn an Zweck vum Télévie aus den Ae verluer geet. Jidderee vun eis ass gefrot, a jidderee kann – op seng Aart a Weis – säin Deel am Kampf géint de Kriibs bäidroen.

Ech wënsche mir vun Häerzen, dass Dir alleguer gesond bleift. Fir déi, déi am Moment géint dës Krankheet kämpfen, wënschen ech mat ganzer Kraaft, dass Dir erëm séier gesond gitt. Gitt net op – a mir och net. Mat vill Energie, Häerzblutt a Solidaritéit sammele mir weider Donen fir de groussen Télévie-Dag.

Während der ganzer Télévie-Campagne sinn ech iwverall esou léif, oppen an häerzlech empfaange ginn. Dat huet mech ëmmer erëm beréiert a motivéiert. Dofir soen ech lech vun Häerzen e ganz, ganz grouse Merci.

Merci fir Ären onermiddlechen Asaz, fir Är Zäit, Är Energie an Äert Engagement. An ech hoffen, mir gesinn eis nach eng Kéier – ganz besonnesch dëst Joer – an engem vun dëse Centres de Promesses, den 18. Abrëll 2026.

**Diane Wunsch**

**Coordinatrice  
Télévie Lëtzebuerg**



## Den Télévie an d'Lëtzebuenger Fuerschung

### Zesumme géint de Kriibs: Lëtzebuenger Fuerschung am Déngscht vun der Hoffnung

Léif Frënn vum Télévie,

Zanter 25 Joer steet den Télévie fir Solidaritéit, Engagement an d'Iwwerzeegung, datt mir zesummen eppes bewierke kënnen. Haut ass den Télévie-Dag méi wéi nëmmen en Datum am Kalenner – et ass de Moment fir „Merci“ ze soen. Merci un lech alleguer fir d'Efforten an déi onermiddlech Aarbecht am Kampf géint de Kriibs.

Eng Fro, déi eis dacks gestallt gëtt, ass: „Wou ginn d'Suen eigentlech hin?“

D'Äntwert ass einfach a kloer: All Cent, deen zu Lëtzebuerg gesammelt gëtt, fléisst an d'Fuerschung hei bei eis am Land. Dank der Fondation Kiwanis Luxembourg an der Zesummenaarbecht mam National Scientific Research Fund, ginn exklusiv lëtzebuergesch Projeten ënnerstëtzt. Eng international Kommissioun garantéiert dobäi, datt nëmmen déi villverspriedendst an innovativst Iddien ausgewielt ginn. Dëst Vertrauen an d'Fuerschung dréit Friichten. An de leschte Joren hu mir bedeitend Duerchbréch an der Immuntherapie erlieft. Fuerscher entwéckelen nei Weeër, fir Kierper Ofwier esou ze stäerken, datt och resistent Tumore bekämpft kënnen ginn. Ob Leukemie, Haut-, Broscht- oder Longekriibs – d'Resultater bidden haut konkret Hoffnung fir vill Patienten. Mat iwwer 20 wëssenschaftleche Publikatiounen d'Joer spillt Lëtzebuerg eng aktiv Roll an der internationaler Spëtzt.

Mat der Hëllef vu kënschtlecher Intelligenz (AI) revolutionéiere mir d'Kriibsfuorschung vun haut. AI hëlleft eis, méi séier a méi präzis ze verstoen, wéi eng Behandlung bei wéi engem Patient uschléit. Duerch „Machine Learning“ ginn enorm Datemengen analyséiert, fir genetesch Mutatiounen ze fannen a personaliséiert Therapien ze entwéckelen. Dës Technologie beschleunegt net nëmmen d'Entdeckungen, mee hëlleft och, méi effizient klinesch Studien ze plangen. Rezent Entwécklungen an der kënschtlecher Intelligenz (AI) hunn d'Feld vun der Kriibsfuorschung revolutionéiert. AI-baséiert Methoden hunn haut scho bemierkenswäert Genauegkeet fir virauszesoen, ob d'Tumore vun de Patienten op Immuncheckpoint-Inhibitoren, eng Klass vun Immuntherapie Medikamenter, reagéieren. Dës Approche wäert an deenen nächsten Joren d'Behandlung vu Kriibserkrankunge wéi Melanom a Longekriibs staark veränneren.

D'Integratioun vun AI an d'Kriibsfuorschung huet net nëmmen d'Genauegkeet vun de Behandlungsprognose verbessert, mee och d'Vitess vun den Entdeckunge beschleunegt. „Machine learning“-Algorithmen analyséieren enorm Quantitéiten un Daten aus klineschen Tester, genetesch Studien a Patientendossiere fir Mustere an Korrelatiounen z'identifizéieren, déi virdrunn onbemierkt bliwwen sinn. Dëst huet zur Identifikatioun vun neie Biomarkere fir Kriibs gefouert, déi benotzt kënnen ginn, fir gezielten Therapien z'entwéckelen. Zum Beispill huet AI gehollef, spezifesch genetesch Mutatiounen z'entdecken, déi bestëmmten Tumore méi ufällig fir Immuntherapie maachen, wat méi personaliséiert an effektiv Behandlungspläng erméiglecht.

### Duerchbroch mat der CAR-T Zell-Therapie

Dëst Vertrauen an d'Fuerschung dréit Friichten. Eng vun de villverspriedenden Entwécklungen ass d'CAR-T Zell-Therapie. Bei dëser héichmoderner Method ginn dem Patient seng eegen Immunzellen (T-Zellen) aus dem Blut gewonnen an am Laboratoire genetesch esou „ëmplonéiert“, datt se e speziellen Rezeptor (CAR) bilden. Zeréck am Kierper vum Patient funktionéieren dës Zellen wéi eng geziilt „Waff“, déi d'Kriibszellen erkennt an eliminéiert.

Besonnenesch beim Myelom (engem spezielle Blutkriibs) ass dat eng Revolutioun: Fir d'éischt kéier besteet d'Chance, och Patienten ze heelen oder hinnen eng laangfristeg Remissioun z'erméiglechen, bei deenen aner Behandlungen virdrunn net ugeschloen hunn. Déi grouss Neiegkeet: Zanter dësem Joer gëtt dës innovativ CAR-T Zell-Therapie och direkt hei zu Lëtzebuerg am CHL ugebueden, wat de Patienten de Wee an d'Ausland erspuert an hinnen Zougang zu Spëtzedezin virun der Hausdier gëtt.

Dank Ärer Hëllef kënnen mir d'Zukunft vun der Kriibsbehandlung haut scho matgestalten.

Merci fir Är Ënnerstëtzung an Äert Vertrauen.

## Prof Guy Berchem

Luxembourg Institute of Health  
Centre Hospitalier de Luxembourg





18:00	Ouverture Keesen/ouverture des caisses & Afterwork
19:00	Krick (bis/jusqu'à 20:00)
20:30	Andrea Galletti & One Last Time (bis/jusqu'à 22:00)
22:00	RockbandTimeless (bis/ jusqu'à 1:00)
1:00	Ofschloss/Clôture



**Krick**



**One Last Time**

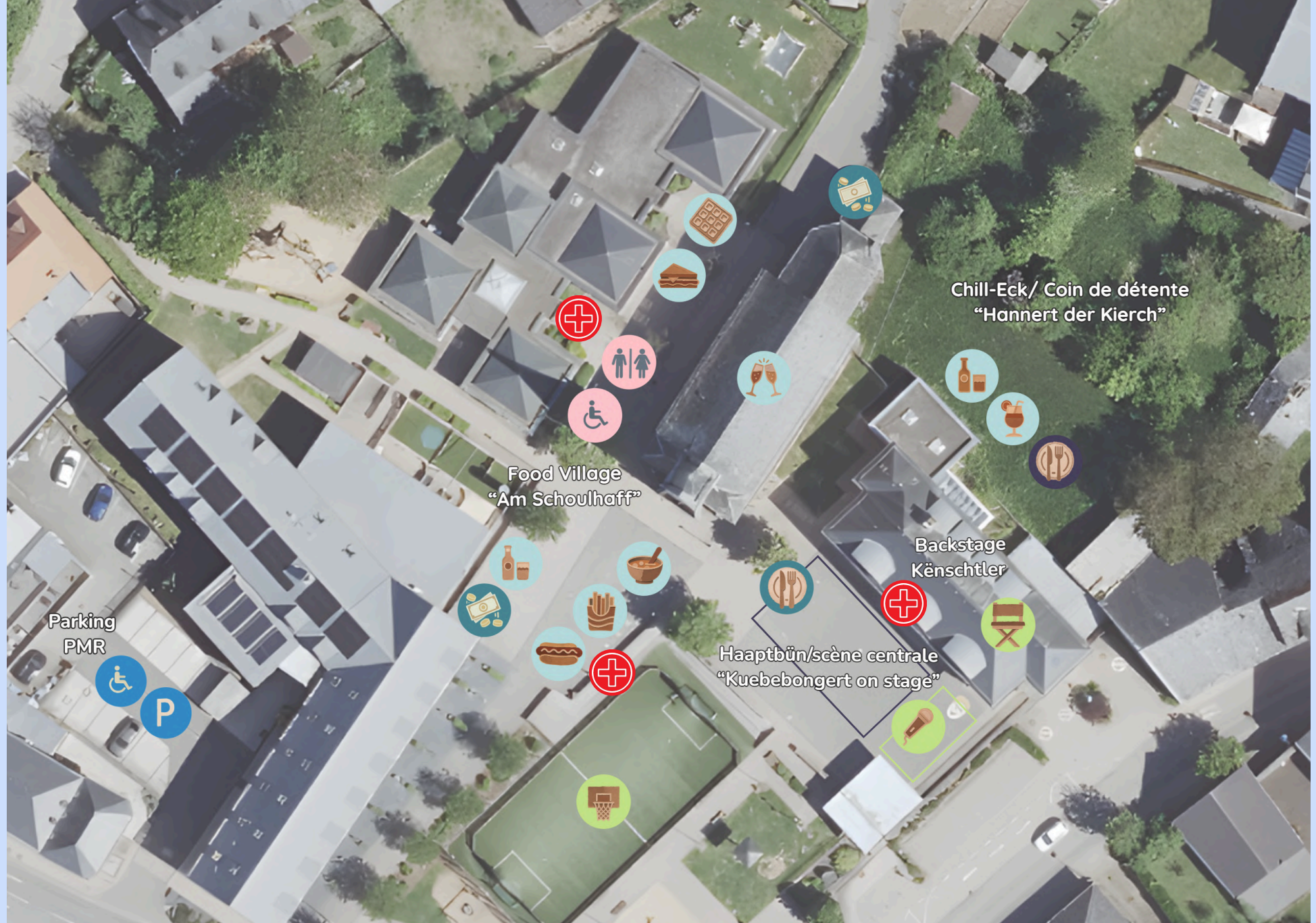


**Timeless**



**Programm - 17.4.2026**

Site "Kuebebongert"



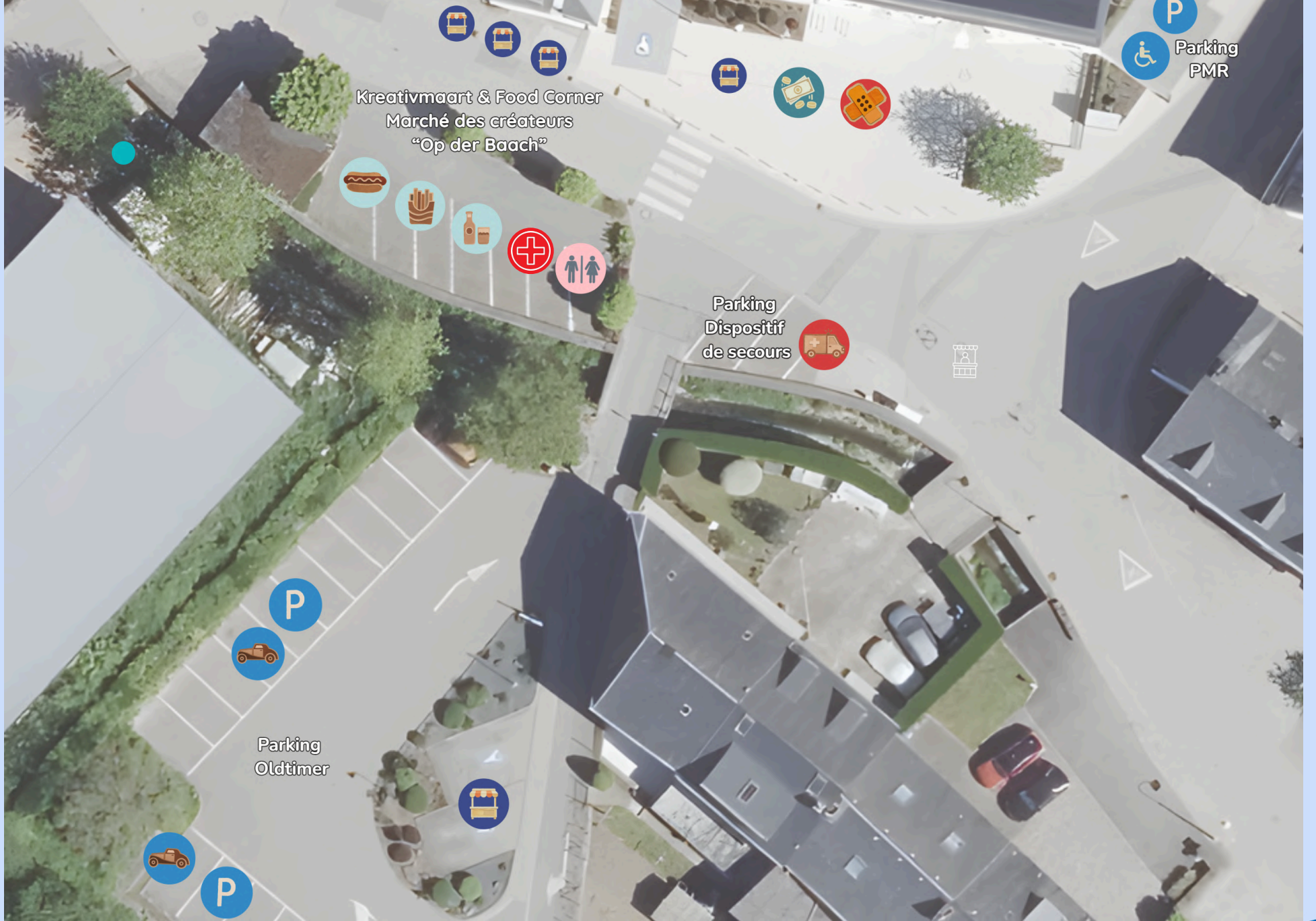
**Télévie - 18.4.2026**  
Site "Kuebebongert"

8:15	RTL Scheckiwwerreechung (Radio)/Remise de chèques (RTL radio)
9:45	Danz: Kanner aus der Maison relais/Danse: Enfants de la Maison relais (bis/jusqu'à 10:00)
10:00	Ouverture: Food-Village (bis 22:00/jusqu'à 22:00)
10:30	Concert: Euphonium (bis 12:00/jusqu'à 12:00)
10:45	Scheckiwwerreechung RTL (Radio)/Remise de chèques (RTL radio)
12:30	Motostour/Tour des motards (bis/jusqu'à 14:00)
13:00	Basket Ball: Dreamteam 2.0 vs. Feulen All Stars (bis 13:30/jusqu'à 13:30)
13:50	DHL-Télévie-Vèlostour/DHL-Télévie-Tour des cyclistes (bis/jusqu'à 14:15)
14:00	Optrëtt & Autogrammer/ performance musicale & autogrammes: LSC on Tour - Laura Thorn, Irem, Steve Castile, Hugo One (bis 16:00/jusqu'à 16:00)
14:15	Scheckiwwereechung RTL (Radio)/ Remise de chèques (RTL radio)
15:00	Optrëtt/performance musicale: Kelly Decker (bis/jusqu'à 16:00)

15:30	Arrivée vun den Oldtimeren/ Arrivée des voitures historiques
16:30	Concert: Jugendcomboen aus dem Conservatoire du Nord/Combos de jeunes du Conservatoire du Nord (bis/jusqu'à 17:30)
17:15	Scheckiwwerreechung RTL (Radio)/ Remise de chèques (RTL radio)
17:45	Optrëtt/Performance musicale: Luxicals (bis/jusqu'à 18:45)
17:50	Ofschloss Everesting4all/Clôture Everesting4all
18:00	Onlinestee: Iwwereechung vun de Konschtwierker a Presenz vun de Kënschtler/Kënschtlerinnen Vente aux enchères en ligne: Remise des oeuvres d'art en présence des artistes
19:00	Concert Deel 1/Concert partie 1: Feelener Strëpp (bis/jusqu'à 19:45)
20:15	Grouss Finall: Scheckiwwerreechung RTL (Tëlee)/ Remise finale de chèques (RTL télé)
20:45	Concert Deel 2/Concert partie : Feelener Strëpp (bis 21:45/jusqu'à 21:45)
22:00	Offiziellen Ofschloss vum Téléviedag/Clôture de la journée Télévie



**Programm - 18.4.2026**  
Site "Kuebebongert"



**Télévie - 18.4.2026**  
Site "Nei Gemeng"



Parking Exposanten, Kreativ-Maart  
Parking exposants, marché créatif



Kannerwelt & Kaffisstuff  
Paradis des enfants & coin café  
"An der Loumillen"



Kreativ-Maart  
Marché des créateurs  
"Beim Hennesbau"

**Télévie - 18.4.2026**  
Site "Hennesbau"

7:00	<b>Site “Hennesbau”:</b> Kaffi & Croissanten/ Café & croissants (bis/jusqu’à 9:30)
10:00	<b>Site “Hennesbau”:</b> Ouverture: Kannerwelt & Kaffisstuff/ paradis des enfants & coin café (bis/jusqu’à 18:00)
10:00	<b>Site “Nei Gemeng”:</b> Ouverture: Kreativ-Maart/ Marché des créateurs (bis/jusqu’à 19:00)
11:00	<b>Parcours:</b> Everesting4all (bis/jusqu’à 15:00)
14:00	<b>Sites “Kuebebongert”, “Nei Gemeng” &amp; “Hennesbau”:</b> Ensembl Sagbuts/ensemble Sagbuts (bis/jusqu’à 15:00)



**Everesting4all**  
Nidderfeelen, den 18. Abrëll 2026

**télévie**  
Feelén  
♥♥♥

**Stellt Iech dem Challenge a fuert mat,  
oder ënnerstëtzt den Télévie duerch en Don !  
Weider Informatiounen fannt Dir ënner  
[www.everesting4all.lu](http://www.everesting4all.lu) oder dësem QR-Code!**

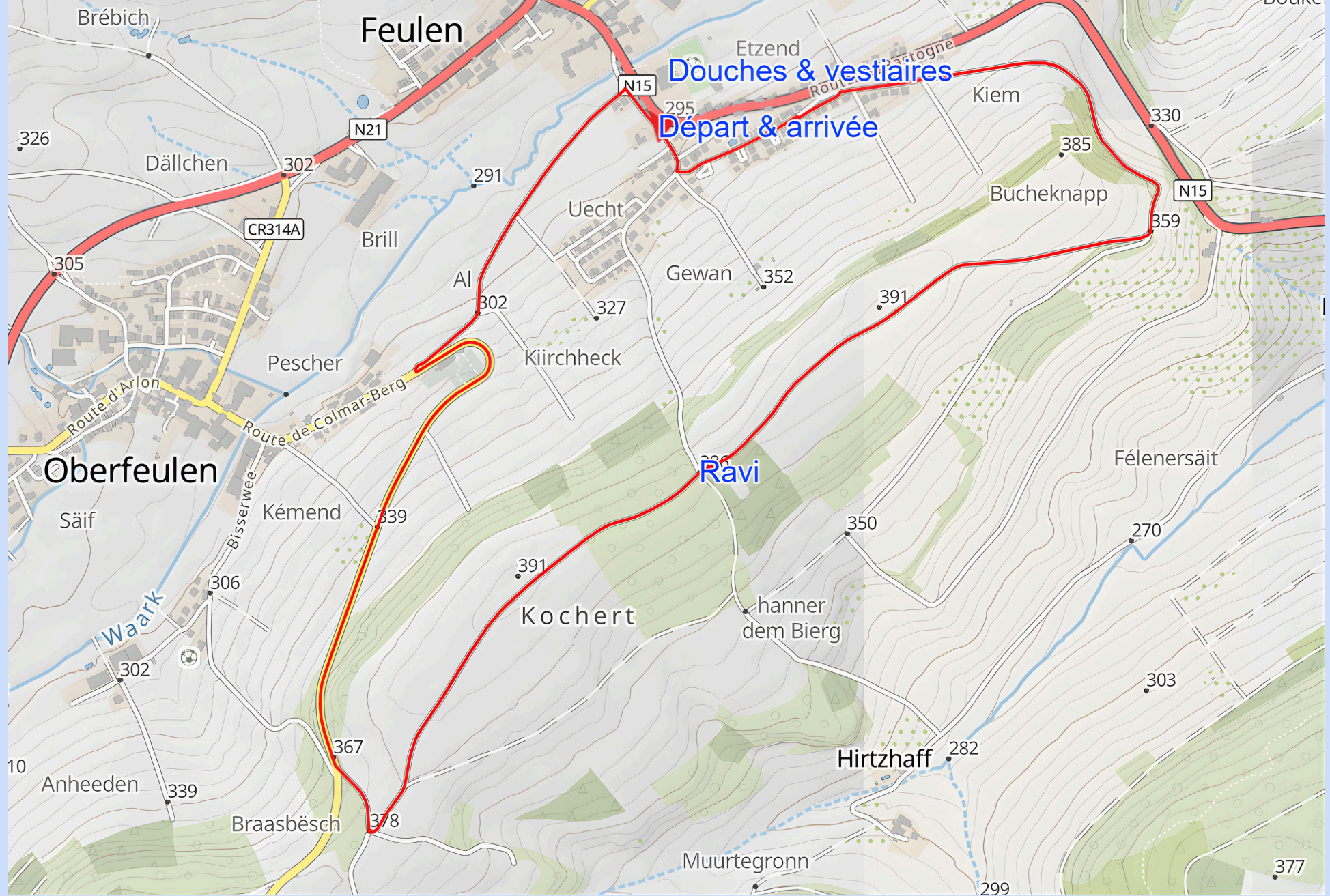
[www.everesting4all.lu](http://www.everesting4all.lu)



## Programm - 18.4.2026

Site “Nei Gemeng”, Site “Hennesbau”  
Parcours “Everesting”





**Télévie - 18.4.2026**  
Parcours "Everesting"



## Télévie - 18.4.2026

Reservéiert Parkplazen

Emplacements de parking réservés





**Télévie - 18.4.2026**

Motostour - Depart

Tour des motards - Départ



**Télévie - 18.4.2026**

DHL-Vélostour - Arrivée

Randonnée de cyclisme DHL - Arrivée



**Télévie - 18.4.2026**

DHL-Vélostour - Depart

Randonnée de cyclisme DHL - Départ



**Télévie - 18.4.2026**

Oldtimer-Tour: Arrivée

Tour de voitures historiques: Arrivée



**Télévie - 18.4.2026**

Oldtimer-Tour: Depart

Tour de voitures historiques: Départ

## Bezuelen

Bezeule kënt Dir op béiden Deeg Cash oder mat der Kaart bei enger vun dëse Keesen:

- Kees bei där neier Schoul;
- Kees bei der Kierch;
- Kees bei där neier Gemeng;
- Kees op dem Parcours vum Everesting4all;
- Temporär Kees (tëschent 11:45 an 12:45) op dem Parking fir d'Motarden.

Dir kritt Consommationsbongen fir d'lessen an d'Gedrénks.

## Food Village “Am Schoulhaff”, Chill-Eck “Hannert der Kierch”, Food Corner “Op der Baach” a Kaffisstuff “am Hennesbau”

Fir den Honger an den Duuscht ass beschtens gesuergt.

- 2 Grill- a Frittestänn am Schoulhaff a bei där neier Gemeng;
- Ierzebuli, Croque-monsieur, Eisekuchen a kal Telleren am Schoulhaff;
- Gedrénksstänn am Schoulhaff, hannert der Kierch a bei där neier Gemeng;
- Eng Schampesbar an der Kierch an eng Cocktailbar hannert der Kierch;
- Cocktails an allerlee Schneekegkeete bei där neier Gemeng;
- Eng Kaffisstuff a Pangecher am Hennesbau.

## Kannerwelt “am Hennesbau”

Am Hennesbau waart e flotten an ofwiesslungsräiche Programm op déi Kleng a manner Kleng: E Geschichten-Eck mat Kamishibai, Geschichten erzielt vum Marc Weydert (ëm 11:00 an ëm 17:00), e Basteleck, eng Krabbelwelt fir déi Jéngsten, Facepainting, Gesellschaftsspiller an e Sprangschlass. Doniewent fannt Dir hei Bastelaarbechte vun de Kanner aus der Crèche an der Maison relais.

## Kreativmaart “Op der Baach” a “beim Hennesbau”

Télévie-Gadgeten, Poschen, flott Dekoratiounsobjeten aus Holz, Leem, Stoft, Kärzen an aner interessant Déft, Kleeder, Spillsaachen a Gebrauchsgéigestänn aus Stoft oder Woll, Ouerréng an anere Bijouen, Schneekegkeeten, Kaarten a villes méi fannt Dir op de ronn 15 Stänn – an alles ass mat vill Léift selwergemaach.

## Navetten (18.4.2026)

Deen einfachste Wee, fir op Feelen ze kommen, sinn d'Navetten.

- Eng Navette fiert tëschent Ettelbréck a Feelen (a.d.R. all 25 Minutten);
- Eng Navette fiert tëschent Heischent a Feelen (a.d.R. all 25 Minutten).

D'Detailer zu den Horairë vun den Navette fannt Dir op dem Internetsite vun der Gemeng Feelen: [www.feulen.lu](http://www.feulen.lu).

Doniewent fiert e Linnebus zu Ettelbréck vum Arrêt op der Maartplaz am 15-Minutten-Takt op Feelen. (ë.a. d'Linnen 130, 131, 132, 133, 935, 942, 950).

## Parkplazen (18.4.2026)

- Ettelbréck Parking “Däich”: d'Parkhaus an de Parking sti gratis zu Ärer Verfügung;
- Heischent, Zone d'activités “Am Clemensbongert”;
- Bei guddem Wieder: Wiss zu Uewerfeelen op Héicht vun der Nummer 2, route d'Arlon.

## WICHTEG!

De Gros vun den öffentleche Parkplazen zu Feelen ass fir d'Exposanten an d'Museksgruppe reservéiert.



**Praktesch Informatiounen**

### Modalités de paiement :

Vous pouvez payer en espèces ou par carte à l'une des caisses suivantes :

- Caisse près de la nouvelle école ;
- Caisse près de l'église ;
- Caisse près de la nouvelle mairie ;
- Caisse sur le parcours de l'Everesting4all ;
- Caisse temporaire (entre 11h45 et 12h45) sur le parking des motards.

Vous y recevrez des tickets de consommation pour la nourriture et les boissons.

### Food Village « Am Schoulhaff », Espace détente « Hannert der Kierch », Food Corner « Op der Baach » et coin-café « am Hennesbau »

Il y a de quoi satisfaire votre faim et votre soif !

- 2 stands de grillades et de frites dans la cour de l'école et près de la nouvelle mairie ;
- Soupe aux pois, croque-monsieur, gaufres et assiettes froides dans la cour de l'école ;
- Stands de boissons dans la cour de l'école, aux alentours de l'église et près de la nouvelle mairie ;
- Un bar à champagne à l'église et un bar à cocktails aux alentours de l'église ;
- Cocktails et gourmandises près de la nouvelle mairie ;
- Un coin-café et des crêpes au Hennesbau.

### Paradis des enfants au « Hennesbau »

Au Hennesbau, un programme varié attend les petits et les moins petits : un coin histoires « Kamishibai », des contes racontés par Marc Weydert (à 11h00 et à 17h00), un espace bricolage, un espace d'éveil pour les tout-petits, du maquillage pour enfants, des jeux de société et un château gonflable.

Vous y trouverez également des créations réalisées par les enfants de la crèche et de la Maison relais.

### Marché créatif « Op der Baach » et « beim Hennesbau »

Des gadgets Télévie, des sacs, des objets de décoration en bois, argile ou tissu, des bougies et autres articles artisanaux, des vêtements, jouets et objets du quotidien en tissu ou en laine, des boucles d'oreilles et autres bijoux, des friandises, des cartes et bien plus encore vous attendent sur une quinzaine de stands – le tout fait main avec beaucoup de passion.

### Navettes (18.4.2026)

Les navettes constituent le moyen le plus simple pour se rendre à Feulen.

- Une navette circule entre Ettelbruck et Feulen (en principe toutes les 25 minutes) ;
- Une navette circule entre Heiderscheid et Feulen (en principe toutes les 25 minutes).

Les horaires détaillés des navettes sont disponibles sur le site internet de la commune de Feulen : [www.feulen.lu](http://www.feulen.lu).

Par ailleurs, des bus de ligne partent d'Ettelbruck depuis l'arrêt situé sur la place du marché toutes les 15 minutes (lignes 130, 131, 132, 133, 935, 942, 950).

### Emplacements de parking

- Ettelbruck, parking « Däich » : le parking couvert ainsi que le parking extérieur seront gratuitement à votre disposition ;
- Heiderscheid, zone d'activités « Am Clemensbongert » près des ateliers communaux ;
- Par beau temps : un pré à Oberfeulen, à hauteur du n°2, route d'Arlon sera également à votre disposition.

### IMPORTANT !

Les parcs de stationnement publics à Feulen sont réservés aux exposants/exposantes et aux groupes musicaux.



**Informations pratiques**

# DE KAMPF GÉINT LEUKEMIE

ASS' EN  
EKIPPE-  
SPORT



télévie

Samschdes, den 18. Abrëll 2026

van 10-18 Auer

De Plooschter Projet ass an  
den «Centres de promesses»

Feelén . Biissen an Rodange

LOOSST IECH REGISTRÉIEREN A RETT E LIEWEN!

 **Plooschter  
Projet**

Plooschter Projet asbl  
30, rue du Cimetière  
L- 3715 Rumelange

info@plooschterprojet.lu  
Tel.: +352 621 69 51 55  
CCPLULL PLOOSCHTERPROJET  
IBAN LU67 1111 7033 0252 0000

All 15 Minutte kritt z.B. an Däitschland ee Mënsch d' Diagnos: Leukemie, eng Krankheet, déi jidderee kréie kann, ob Sportlerin, Kolleeg, Frënd/Frëndin oder Familljemember. Déi Krankheet ass dacks heelbar, mee vill vun de Kranke brauchen, fir kënnen z'iwwerliewen, eng Stammzellentransplantatioun. Dofir brauche mir dech am Kampf géint de Bluttcriibs. Vlächcht si genee deng Stammzellen d' Rettung fir e Bluttcriibspatient.

## D' Bedingunge fir Stammzellespender ze ginn:

1. Tëschent 18 a 46 Joer hunn (ab 16 mam Averständnes vun den Elteren). Wann een eemol registréiert ass, kann ee bis 60 Joer Stammzelle spenden.
2. Maximum 2 Schwangerschafte gehat hunn (Feelgebuerthen ageschloss).
3. Méi schwéier wéi 50 kg sinn.
4. Gesond sinn (dofir muss de Froebou ausgefëllt ginn).
5. Sech Blutt huele loossen oder eng Spautprouf maachen.
6. Lëtzebuurger bzw. däitsch Nationalitéit / Wunnsätz hunn.

## GËFF OCH DU STAMMZELLESPENDER & RETT LIEWEN

Wann s du d'Krittären erfëlls, da kanns du op der Plaz eng Bluttanalys maache loossen. Domat këns du dann an déi weltwäit Datebank a bass domat disponibel, fir engem Mënsch mat Bluttcriibs eng Chance op d' Iwwerliewen ze ginn.

All weider Froe kriss du nach op der Plaz beäntwert. Du fënns eis och op eisem Internetsite [www.plooschterprojet.lu](http://www.plooschterprojet.lu) an op Facebook. Mir freeën eis op dech an hoffen eng grouss Unzuel u Leit mobiliséiert ze kréien!



Join the team  
**SAVE A LIFE**  
[www.plooschterprojet.lu](http://www.plooschterprojet.lu)



payconiq



## **Bid4life “Konscht fir d’Liewen”**

Maacht Iech an Äre Léifsten eng Freed mat engem Konschtwierk an ënnerstëtzt d’Fuerschung géint de Kriibs. Méi Informatiounen fannt Dir op [www.bid4life.lu](http://www.bid4life.lu).

## **Bid4life - Découvrez l’art qui soutient la vie**

Faites plaisir à vous-même et à vos proches, avec une œuvre d’art et soutenez la recherche contre le cancer. Pour plus d’informations, veuillez consulter le site [www.bid4life.lu](http://www.bid4life.lu).



**Benoit Kunsch**

Pick 1



**Mireille Moser**

Randschelt



**Benoit Kunsch**

Pick 2





**Isabelle Pirson**  
Happy Hour



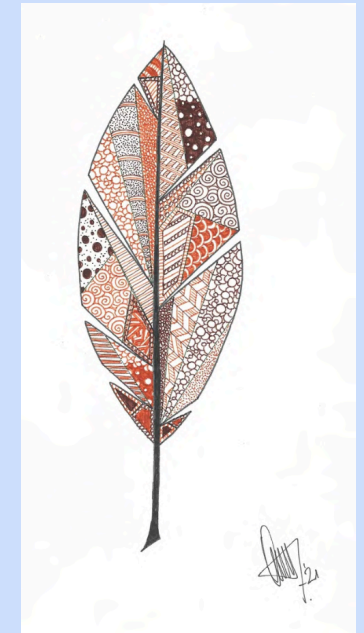
**Martine Koetz**  
Memories



**Gaby Kraus**  
Sans titre



**Camille Fontaine**  
Pickleball for Télévie



**Anonyme**  
Zentangle

# BASKETBALL

# FOR



APRIL 18 - 13:00

TERRAIN MULTISPORTS

SITE KUEBEBONGERT

NIEDERFEULEN

DREAMTEAM 2.0

VERSUS

FEULEN ALL STARS

DANIELLE FILBIG, JEAN-PAUL KLOPP, MAX MANGEN,  
FERNAND MERGEN, SVEN MIGY, MIKE POIRE, BEN  
POLIDORI, LEX RECKINGER, CHAREL WEILER AND  
MANY MORE ...



Crémant Happy Düchy  
“Télévie Zenter Feelen”

Verkaf op dem Télévie Stand  
an op der Gemeng  
En vente sur le stand Télévie  
et à la commune



**télévie**  
**MOTOSTOUR**

18 AVRIL **2026** 18ÈME ÉDITION  
MOTO-CLUB KAYLDALL  
MCK LUXEMBOURG EST. 2005

**18 AVRIL 2026**

Organisateur:  
**MOTO-CLUB KAYLDALL**

**BISSEN**  
Inscription: à partir de 09:00hrs / Départ: 10:30hrs

↓  
**FEULEN** DROITS DE PARTICIPATION  
20,00€  
PAR MOTO  
↓  
**RODANGE**

**MCK**  
LUXEMBOURG  
EST. 2005

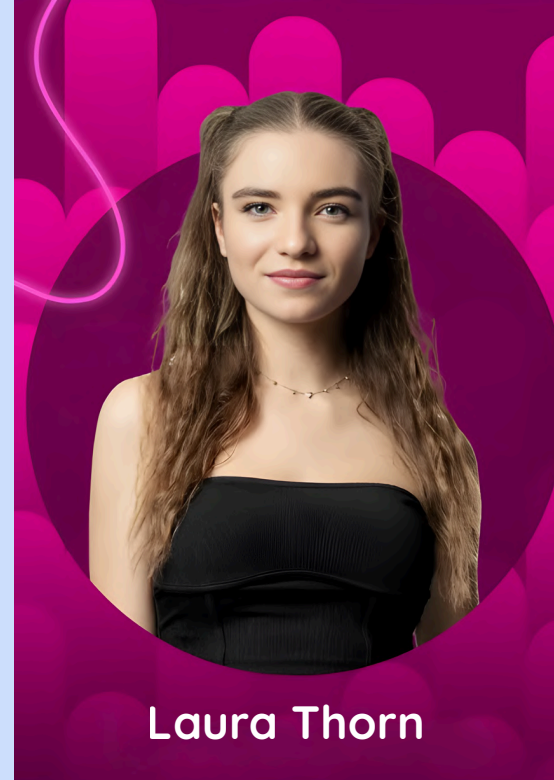
Luxicals



Zesumme kënnen mir en  
Ënnerscheid maachen!

Ensemble,  
faisons la différence !

MERCI



Laura Thorn



Steve Castile



Irem



Hugo One



Kelly Decker



Sagbuts



Euphonium





# KISCH



AlphaBau



ENTREPRISE DE PEINTURE

DAVE

# FELTUS



14, avenue J.F. Kennedy  
L-9053 ETTTELBRUCK  
Tél. 81 94 14 Fax 81 79 53  
info@peinturedavefeltus.lu  
www.peinturedavefeltus.lu



**NOUVELLE ADRESSE  
DU SHOWROOM**

sur Rendez-vous

5, rue Artisanale  
L-9085 Ettelbruck



# BINSFELD & BINTENER

LE SPÉCIALISTE DU PARACHÈVEMENT



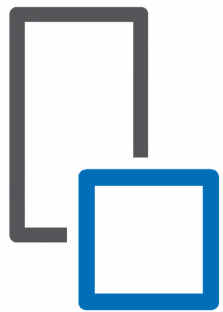
• Menuiserie intérieure  
• Portes & fenêtres  
• Terrasses en bois  
• Restaurations  
• Faux-plafonds  
• Parquets  
• Cloisons

2 Emwee  
L-9181 Tadler

Tel.: 83 95 52 • Fax: 89 91 02  
mehermes@pt.lu • www.menuiserie-hermes.lu



VOYAGES  
SCHMIT



fenster  
MERSCH



Xavier et Laurence Schoubben  
coin Grand-rue route de Bastogne  
Tél: 8121481  
pharmaciepetry@gmail.com



MARX  
EST 1975



L'art  
de façonner  
le métal  
*depuis 1992*

Escaliers · Portails · Auvents  
Terrasses · Grilles de défenses  
Main-courantes · Pare-vues  
Garde-corps

2, Hauptstrooss  
L-9182 Scheidel  
Tel : +352 99 01 25

info@ferronnerie-steichen.lu  
www.ferronnerie-steichen.lu



Tél: 89 90 62  
Fax: 89 94 71

HEIDERSCHEID



**SUNPROTECTION**  
ancien atelier andré

# C.GOEBEL & FILS

Charpentes, constructions en bois,  
ferblanteries, couvertures et étanchéités

**charpente-goebel.lu**

**KRIER - BIENIUS**  
DOMAINE VITICOLE



**ELECTRO-CENTER**



At your service since 1974



**KONTAKTIEREN SIE UNS JETZT!**  
Und erhalten Sie ihr persönliches  
Angebot für eine Photovoltaik-Anlage

24, Z.A.C. Klengbousberg,  
L-7795 Bissen  
+352 288089 1  
info@electro-center.lu

ELECTROCENTERLU  
shop.electro-center.lu



# BORN & MEYER

**n** **NORDPARTS**  
FLUID SOLUTIONS AND  
WORKSHOP EQUIPMENTS  
SINCE 1992

  
SOCIETE ANONYME  
**ELECTRICITE WAGNER**  
È M M E R O P D R O T  
7, Z.I. Gälleweé L-9749 FISCHBACH / CLERVAUX  
Tél. : +352 - 99 73 33 -1 Fax : +352 - 99 76 79  
Email : elwa@elwa.lu

**JANS**   
**Mir bauen dän Doheem.**

  
**ARMURERIE**  
**PAUL FRAUENBERG**  
since 1994

Entreprise d'Electricité  
**KAUFMANN & BIESEN** s.o.

 **Diritherm**

Suncatcher Consulting  
Marcel Barros

**MERCI**

der Gemeng Feelen  
de Veräiner a Kommissiounen  
der Schoul an der Maison relais,  
de Feelener Leit, de Gemengen,  
déi eis ënnerstëtzt hunn, eise Sponsoren,  
Donateuren a Benevolle  
fir déi generéis Ënnerstëtzung!



**Un grand merci**  
à la commune de Feulen  
aux associations et commissions  
à l'école et la maison relais  
aux habitants et habitantes de Feulen  
aux communes qui nous ont soutenus  
à nos sponsors, donateurs et bénévoles  
pour votre appui et votre engagement !

